

75

Za zgodność
z oryginałem

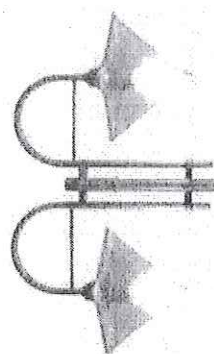
Słupy o zewnętrznej warstwie z tworzywa szlucznego

Słupy proste typu SP

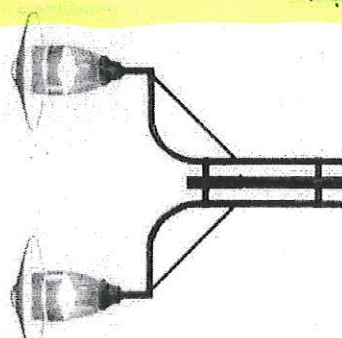
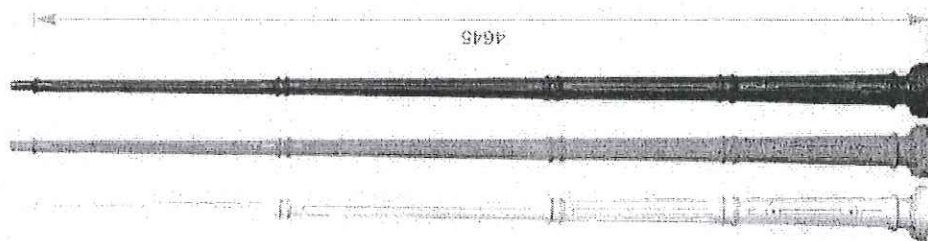
RA

2

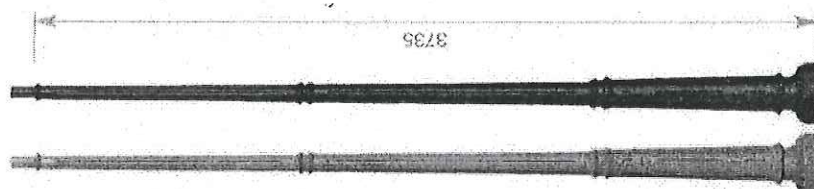
2.7



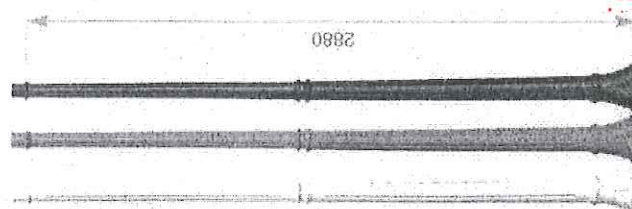
Słup SP-4W/A szary, wysięgnik WT-14/2,
oprawa OPC-2 S-100W,
klosze Plamień przeszklone,
rasty z siatek metalowej



Słup SP-3W/A wysięgnik WT-5/2,
oprawa OPC-1 S-70W,
klosze Ruris z daszkiem czarnym



Słup SP-2/A biały, wysięgnik WT-2,
oprawa OP R-80W/400,
klosz Kula podpalana 0400



- 6 -

STAROSTWO POWIATOWE
w Trzebnicy
Wydział Architektury i Budownictwa
55-100 Trzebnica, ul. Leśna 1

ENERGIAPRO

Wydział Eksploatacji
Informacje: pokój 102 ☎ 071/31 09 278

EnergiaPro S.A.
Oddział we Wrocławiu
Rejon Dystrybucji Oborniki Śląskie
ul. Trzebnicka 101
55-120 Oborniki Śląskie

☎ +48-071/310 92 01, fax +48-071/310 14 83

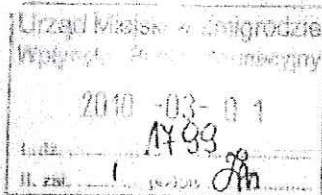
Prosimy
powoływać się
w korespondencji
na te numery

Partner handlowy nr 1000071063

ZP 212006366/52

Oborniki Śląskie, dnia 24.02.2010 r.

Nasz znak: RDE52/JB-4112-ZW/213/1856/10-1/dk



Gmina Żmigród
Pl. W. Polskiego 2-3
55-140 Żmigród

Wniosek o warunki przyłączenia, złożony w EnergiaPro S.A. Oddział we Wrocławiu, Rejon Oborniki Śląskie, w dniu 15-02-2010 uzupełniony dnia 22-02-2010.

WARUNKI PRZYŁĄCZENIA

do sieci dystrybucyjnej elektroenergetycznej EnergiaPro S.A. Oddział we Wrocławiu

1. Obiekt przyłączany: Oświetlenie uliczne,
zlokalizowane w miejscowości: Żmigród, działka nr 23/1 i 23/5,
2. Moc przyłączeniowa obiektu: 1 kW.
3. Wnioskodawca nie zgłasza wymagań odmiennych od standardowych parametrów dostarczania i parametrów jakościowych energii elektrycznej.
 - 3.1. Łączny czas trwania w ciągu roku nieplanowanych przerw długich i bardzo długich w dostarczaniu energii elektrycznej, w sieci dystrybucyjnej EnergiaPro S.A., zwanej dalej siecią, liczony dla poszczególnych wyłączeń od momentu zgłoszenia przez Odbiorcę braku zasilania do jego przywrócenia, nie może przekroczyć 48 godzin, przy czym czas trwania jednorazowej przerwy w dostawie energii nie może przekroczyć 24 godzin.
 - 3.2. Łączny czas trwania w sieci w ciągu roku planowanych przerw długich i bardzo długich w dostarczaniu energii elektrycznej, liczony dla poszczególnych wyłączeń od momentu braku zasilania do jego przywrócenia, nie może przekroczyć 35 godzin, przy czym czas trwania jednorazowej przerwy w dostawie energii nie może przekroczyć 16 godzin.
 - 3.3. Do czasu przerw nieplanowanych w dostarczaniu energii elektrycznej nie zalicza się okresów wyłączeń awaryjnych będących następstwem awarii lub zakłóceń w instalacji należącej do Odbiorcy.
 - 3.4. W przypadku zasilania obiektu przyłączanego z więcej niż jednego przyłącza, za czas przerw w dostarczaniu energii elektrycznej uważa się brak zasilania na wszystkich przyłączach.
 - 3.5. W sieci mogą występować krótkotrwale zakłócenia w dostarczaniu energii elektrycznej (przerwy przemijające i krótkie), wynikające z działania automatyki sieciowej i przełączeń ruchowych. Zakłócenia w dostarczaniu

- c) R-1908, S-400 kVA
17. Do odbioru technicznego złożyć dokumenty:
- a) kopia (kserokopia) warunków przyłączenia i umowa o przyłączenie zawarta z EnergiaPro Oddział Wrocław Rejon Dystrybucji Oborniki Śląskie.,
 - b) protokoły pomiarów elektrycznych,
 - c) zgoda właściciela obiektu / nieruchomości na wykonanie prac określonych w warunkach po stronie sieci Wnioskodawcy (odbiorcy),
 - d) schemat jednokreskowy,
 - e) wniosek o sprawdzenie instalacji elektrycznej,
 - f) tytuł prawny do obiektu
18. Sieci, instalacje i urządzenia wykonać zgodnie z normami obowiązującymi w Polsce i niniejszymi warunkami przyłączenia. Urządzenia niskiego napięcia (rozdzielnice, wyłączniki, rozłączniki, złącza) oraz kable średniego i niskiego napięcia powinny posiadać opinię o jakości typu wydaną przez uprawnioną do tego jednostkę.
19. Warunki przyłączenia tracą ważność po dwóch latach od daty wystawienia, jeżeli w tym czasie nie zostanie zawarta umowa o przyłączenie.
20. EnergiaPro Spółka Akcyjna Oddział we Wrocławiu oświadcza – działając na podstawie art. 7 ust. 14 ustawy z dnia 10.04.1997 r. Prawo energetyczne (tekst jednolity Dz. U. nr 89 z 2006 r., poz. 625 ze zmianami), w związku z art. 34 ust. 3 pkt 3 ustawy z dnia 07.07.1994 r. Prawo budowlane (tekst jednolity Dz. U. nr 156 z 2006 r. poz. 1118) – że wypełnienie niniejszych warunków przyłączenia jest równoznaczne z zapewnieniem Wnioskodawcy dostaw energii elektrycznej.
21. Warunki przyłączenia wydaje się z projektem umowy o przyłączenie do sieci.
22. Przyłączenie obiektu do sieci następuje na podstawie umowy o przyłączenie zawartej między podmiotem występującym o przyłączenie a EnergiaPro i po spełnieniu niniejszych warunków przyłączenia. Umowa o przyłączenie określa szczegółowe zasady realizacji i finansowania przez strony prac projektowych i budowlano-montażowych. Podstawą do rozpoczęcia realizacji prac jest zawarcie umowy o przyłączenie, której projekt otrzymuje Wnioskodawca wraz z niniejszymi warunkami przyłączenia (dwa oryginalne egzemplarze). Umowa o przyłączenie może być zawarta w okresie ważności warunków przyłączenia, przez podmiot posiadający tytuł prawny do obiektu, w którym będą używane urządzenia i instalacje elektryczne.
- Wysokość opłaty za przyłączenie podana w projekcie umowy ulegnie zmianie, jeżeli po dacie wystawienia warunków nastąpi zmiana stawek opłat za przyłączenie do sieci – określanych w taryfie dla energii elektrycznej – a Wnioskodawca wystąpi o zawarcie umowy po upływie 14 dni od daty wystawienia warunków. Wówczas EnergiaPro wyda nowy projekt umowy o przyłączenie z opłatą wyliczoną zgodnie z obowiązującą taryfą.**
23. Unieważnia się warunki przyłączenia obiektu wydane przed datą niniejszych warunków.

Wnioskodawca występuje o zawarcie umowy o przyłączenie – jeżeli ją akceptuje - przysyłając pocztą do EnergiaPro S.A. Oddział we Wrocławiu Rejon Dystrybucji Oborniki Śląskie (na adres jak na str. 1 niniejszych warunków) wypełnione i podpisane przez siebie dwa oryginalne egzemplarze tej umowy (wraz z wymaganymi załącznikami) lub składając je w siedzibie Rejonu Dystrybucji Oborniki Śląskie.

Rejon Dystrybucji przekaże Wnioskodawcy jeden egzemplarz umowy podpisanej przez obie strony.

Rozdzielnik:
Adresał, RDE52

Kierownik Wydziału Eksploatacji
Rejon Dystrybucji Oborniki Śląskie
EnergiaPro S.A.
Oddział we Wrocławiu
Grzegorz Wójcik

Za zgodność
z oryginałem

ENERGIAPRO

Wydział Eksploatacji
Informacje: pokój 102 ☎ 071/31 09 278

EnergiaPro S.A.
Oddział we Wrocławiu
Rejon Dystrybucji Oborniki Śląskie
ul. Trzebnicka 101
55-120 Oborniki Śląskie
☎ +48-071/310 92 01, fax +48-071/310 14 83

Oborniki Śl., dnia 19.05.2009 r.

Nasz znak: RDE52/JB-4113-10/pb/09

Urząd Miejski

Pl. Wojska polskiego 2-3
55-140 Żmigród

Załatwiając pismo z dnia 11.05.2009 r., w sprawie usunięcia kolizji sieci rozdzielczej, będącej własnością EnergiaPro S.A. Oddział we Wrocławiu, z realizacją zadania:

Budowa toalety miejskiej w miejscowości Żmigród dz. nr 23/6

EnergiaPro S.A. Oddział we Wrocławiu (zwany dalej EnergiaPro) wyraża zgodę na przebudowę swojej sieci i podaje warunki przebudowy.

WARUNKI PRZEBUDOWY SIECI ROZDZIELCZEJ

EnergiaPro S.A.
Oddział we Wrocławiu

1. Przebudowy wymagają: istniejąca linia napowietrzna wraz z przyłączami napowietrznymi 0,4 kV w miejscowości Żmigród dz. nr 23/6.
2. Zakres niezbędnych robót dla wykonania przebudowy sieci w celu usunięcia kolizji.
 - 2.2. Sieć i urządzenia niskiego napięcia:
 - 2.2.1. Istniejące słupy linii napowietrznej wraz z przyłączami napowietrznymi przebudować stosując obowiązujące w EnergiaPro KE S.A. Oddział Wrocław standardy, przepisy i technologie, zapewniając zasilanie w energię elektryczną wszystkich obecnych użytkowników.
 - 2.2.3. Projekt przebudowy sieci należy uzgodnić w Rejonie Dystrybucji w Obornikach Śląskich - Wydział Eksploatacji.

Przy robotach na sieci kablowej niskiego napięcia. Stosować następujące zasady:

Dla kabli w jezdniah należy stosować przepusty stalowe Ø160.

Odległość projektowanej mufy na kablu od istniejącego złącza kablowego lub stacji transformatorowej nie może być mniejsza niż 15 m.

Mufa kablowa nie może być zlokalizowana bliżej niż 3 m od przepustu kablowego.

Nie należy przedłużać przepustów kablowych za pomocą rur dwudzielnych, nie gwarantujących drożności przepustu. W przypadku poszerzenia drogi należy układać nowe odcinki kabli w nowych przepustach stalowych łączonych przez spawanie.

Za zgodność
oryginałem

GP.6630.548.2011

STAROSTWO POWIATOWE
w Trzebnicy
Wydział Architektury i Budownictwa
55-100 Trzebnica, ul. Leśna 1

O P I N I A

Koordynacja usytuowania projektowanego uzbrojenia terenu.

Przedmiot koordynacji usytuowania : Projekt elektroenergetycznej linii kablowej oświetlenia parkingu, wewnętrznej linii zasilającej (włz) oraz przebudowa linii napowietrznej NN na działkach nr 23/1 i 23/6 AM-10 w ŻMIGRODZIE, gmina Żmigród.

Wnioskodawca:

P.P.H.U. ELMAT MATEUSZ GŁUCH
55-120 OBORNIKI ŚLĄSKIE, TRZEBNICKA 101/1

Nr Zlecenia : z dnia : 2011-07-15

Data wpływu zlecenia : 2011-07-15

Inwestor:

GMINA ŻMIGRÓD
55-140 ŻMIGRÓD, WOJSKA POLSKIEGO 2-3

Na podstawie art. 7d pkt 2 i art. 28 ust. 1 ustawy z dnia 17 maja 1989 r. - Prawo geodezyjne i kartograficzne (tekst jednolity Dz.U. z 2010 r. Nr 193, poz. 1287 z późn. zmianami) przedłożone usytuowanie projektu **otrzymuje opinię pozytywną.**

Uwagi i zalecenia:

- Należy przestrzegać zaleceń zapisanych w wydanych decyzjach, warunkach i uzgodnieniach. Prace realizacyjne wykonywać zgodnie z obowiązującymi przepisami i normami.
- W miejscach zbliżeń i skrzyżowań realizowanej linii napowietrznej z budowlami i obiektami budowlanymi należy zachować właściwe odległości zgodne z obowiązującymi przepisami i normami. Prace prowadzić z zachowaniem odpowiedniej ostrożności.
- W miejscach zbliżeń i skrzyżowań realizowanych sieci z istniejącym uzbrojeniem terenu wykopy prowadzić bez użycia sprzętu mechanicznego z zachowaniem odpowiedniej ostrożności i pod nadzorem przedstawicieli zainteresowanych jednostek branżowych. Napotkane na trasie wykopu istniejące uzbrojenie terenu skutecznie zabezpieczyć przed uszkodzeniem.
- O terminie wykonywania prac powiadomić pisemnie następujące jednostki branżowe :
EnergęPro S.A. Rejon Dystrybucji w Obornikach Śląskich ul. Trzebnicka 101,
Telekomunikację Polską RZ TOK WWzPT 50-940 Wrocław ul. Powstańców Śląskich 134,
Miejski Zakład Gospodarki Komunalnej w Żmigrodzie ul. Poznańska 6,
Przedsiębiorstwo Gospodarki Komunalnej "Dolina Baryczy" Sp. z o.o. w Miliczu Rynek 21.
- Zalecenia z Telekomunikacji Polskiej S.A. - Wydziału w Trzebnicy :
Uwaga na istniejącą sieć TP S.A. ! W miejscach skrzyżowań i zbliżeń do sieci telekomunikacyjnej prace ziemne wykonywać ręcznie z zachowaniem ostrożności , zgodnie z obowiązującymi normami i pod nadzorem służb technicznych Telekomunikacji Polskiej S.A. Wykonawca może przystąpić do prac w strefie sieci telekomunikacyjnej po uprzednim pisemnym powiadomieniu, z 14 dniowym wyprzedzeniem na adres : Telekomunikacja Polska RZ TOK WWzPT ul. Powstańców Śląskich 134, 50-940 Wrocław.
- Integralną częścią opinii są egzemplarze projektu opatrzone klauzulą potwierdzającą dokonanie uzgodnienia.

Z up. STAROSTY

Bogdan Szychala

PRZEWODNICZĄCY

Zespołu Uzgadniania Dokumentacji Projektowej

Za zgodność
z oryginałem

Wykaz właścicieli i władających
z dnia 01.07.2011

Jednostka ewidencyjna: 022006_4, ŻMIGRÓD - MIASTO

Obręb: Żmigród

Nazwisko i imię (Nazwa) właściciela lub władającego	Charakter władania	Udział	Adres zamieszkania (siedziba)
GMINA ŻMIGRÓD	właściciel	1/1	
GMINNA SPÓŁDZIELNIA "SAMOPOMOC CHŁOPIŃSKA" ŻMIGRÓD	użytkownik wieczysty	1/1	55-140 ŻMIGRÓD, POZNAŃSKA 2

Ark.	Działka	Pow.	Położenie	KW	Jedn. rej.
10	23/1	0.1394	WOJSKA POLSKIEGO	KW35933	G.705

Bi 0.1394;

Id dz: 022006_4.0001.AR_10.23/1

Uwagi: UŻYTKOWANIE WIECZYSTO DO 16.06.2093

Działek: 1 Pow. gruntów razem: 0.1394

Nazwisko i imię (Nazwa) właściciela lub władającego	Charakter władania	Udział	Adres zamieszkania (siedziba)
GMINA ŻMIGRÓD	właściciel	1/1	

Ark.	Działka	Pow.	Położenie	KW	Jedn. rej.
10	23/6	0.3506	WOJSKA POLSKIEGO	WR1W/00043387/9	G.1220

Bi 0.3506;

Id dz: 022006_4.0001.AR_10.23/6

Uwagi: LDZ46/2005-USTANOWIĆ SŁUŻEBNOŚĆ PRZECHODU I PRZEJAZDU NA DZ.23/6 DLA DZ.23/5

Działek: 1 Pow. gruntów razem: 0.3506

Zlecenie nr: 6273/2011
Sporządził(a): Anna Kapera

GEODETA
mgr Anna Kapera

Za zgodność
z oryginałem

INFORMACJA DOTYCZĄCA BEZPIECZEŃSTWA I OCHRONY ZDROWIA

Inwestor	GMINA ŻMIGRÓD Pl. Wojska Polskiego 2-3 55-140 Żmigród
Obiekt adres	PROJEKT BUDOWLANY OŚWIETLENIE PARKINGU ZASILANIE TOALETY MIEJSKIEJ PRZEBUDOWA LINII NISKIEGO NAPIĘCIA
Nr działek	Żmigrod dz. nr 23/1 i 23/6 AM10
data	kwiecień 2011

Zgodnie z rozporządzeniem ministra infrastruktury z dnia 23.06.2003 w sprawie informacji dotyczącej bezpieczeństwa i ochrony zdrowia informuję:

1 zakres robót oraz kolejność ich realizacji

- montaż słupów stalowych oświetlenia drogowego
- montaż opraw
- wytyczenie wykopu
- wykonanie wykopu
- ułożenie kabla
- zasypanie wykopu

2 wykaz istniejących obiektów

brak

3 elementy zagospodarowania działki mogące stwarzać zagrożenie bezpieczeństwa i zdrowia ludzi

istniejące sieci

4 występowanie zagrożeń podczas realizacji robót budowlanych

praca na czynnych urządzeniach energetycznych

5 System instruktażu pracowników prze przystąpieniem do realizacji robót szczególnie niebezpiecznych

opracowanie planu BIOS

przed przystąpieniem do w/w robót przeszkolenie bezpośrednio przez kierownika budowy

6 środki techniczne i organizacyjne na wypadek zagrożeń

wykaz telefonów alarmowych

środki łączności

inż. Zdzisław Głuch
uprawnienia budowlane nr 349/DOS/10
w specjalności instalacyjnej
w zakresie sieci, instalacji i urządzeń
elektrycznych i elektroenergetycznych
do projektowania bez ograniczeń

inż. Zdzisław Głuch
ul. Lesna 1
55-120 Oborniki Śl.

STAROSTWO POWIATOWE
w Trzebnicy
Wydział Architektury i Budownictwa
55-100 Trzebnica, ul. Leśna 1

OŚWIADCZENIE

Na podstawie art. nr 20 ust. 4 prawa budowlanego oświadczam że projekt jak niżej jest sporządzony zgodnie z obowiązującymi przepisami i oraz zasadami wiedzy technicznej

Inwestor	GMINA ŻMIGRÓD Pl. Wojska Polskiego 2-3 55-140 Żmigród
Obiekt adres	PROJEKT BUDOWLANY OŚWIETLENIE PARKINGU ZASILANIE TOALETY MIEJSKIEJ PRZEBUDOWA LINII NISKIEGO NAPIĘCIA
Nr działek	Żmigród dz. nr 23/1 i 23/6 AM10
data	kwiecień 2011

inż. Zdzisław Głuch
uprawnienia budowlane nr 349/DOS/10
w specjalności instalacyjnej
w zakresie sieci, instalacji i urządzeń
elektrycznych i elektroenergetycznych
do projektowania bez ograniczeń